

1111 ATWATER

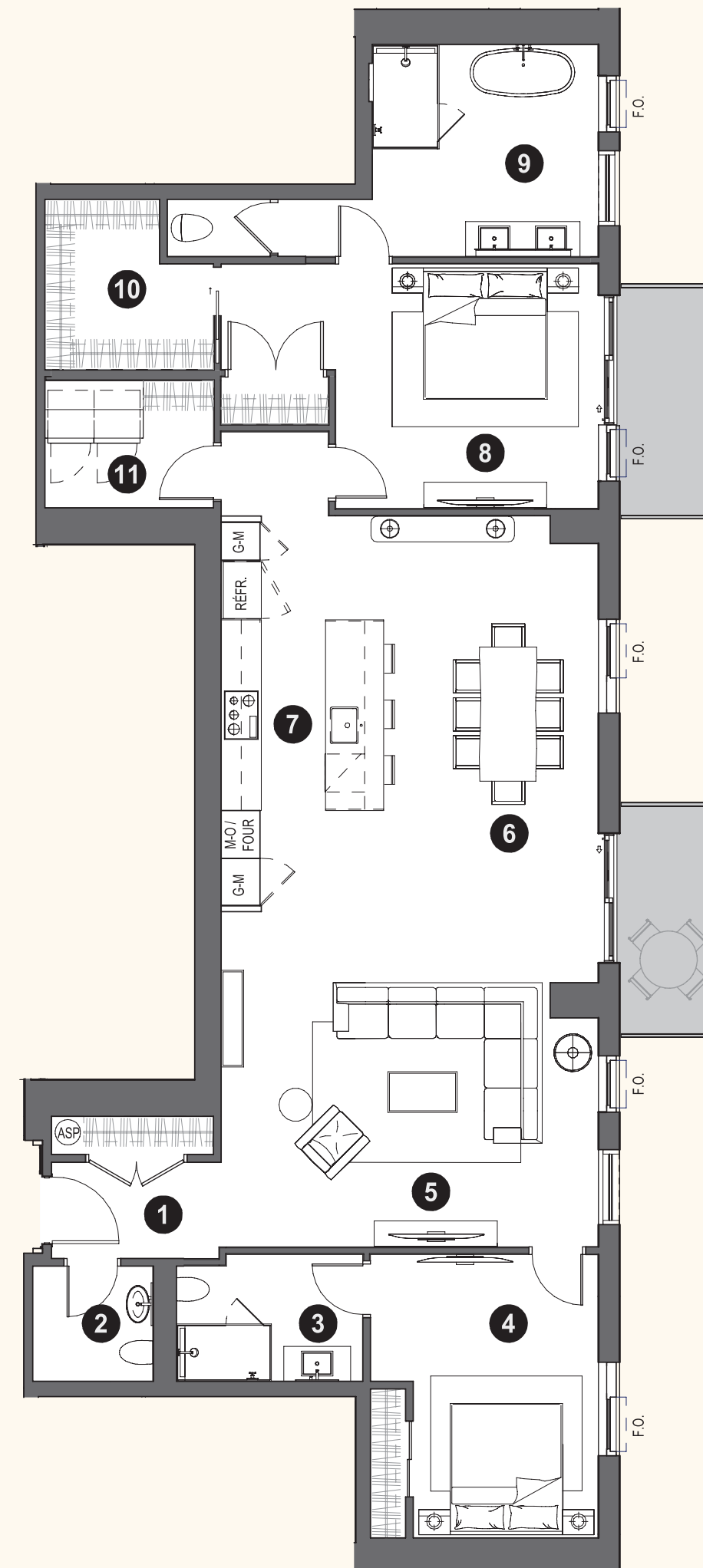
3001

2 chambres / rooms  
2 salles de bains / bathrooms  
1 salle d'eau / toilet

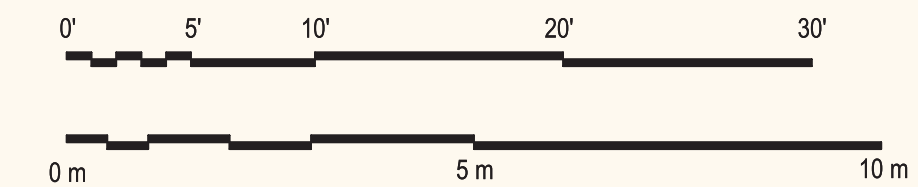
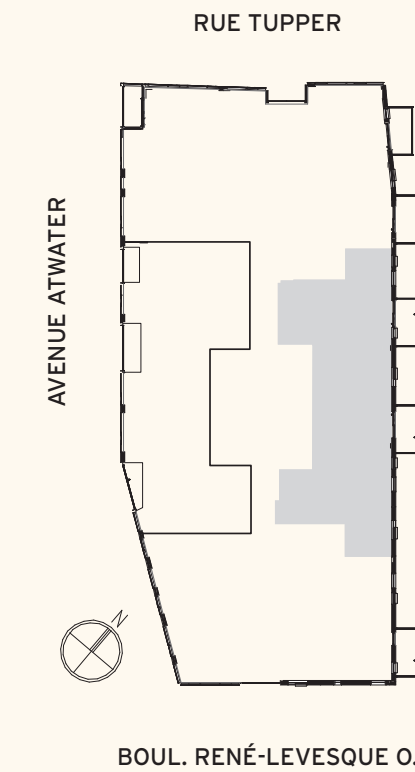
1 863 pi<sup>2</sup> / sq.ft.

2 balcons / balconies  
64 pi<sup>2</sup> / sq.ft.  
64 pi<sup>2</sup> / sq.ft.

Niveau / level 30



- 1 VESTIBULE  
8'-11" x 5'-0"
- 2 SALLE D'EAU / TOILET  
6'-3" x 6'-0"
- 3 SALLE DE BAIN 2 / BATHROOM 2  
9'-9" x 6'-8"
- 4 CHAMBRE 2 / ROOM 2  
11'-11" x 14'-10"
- 5 SALON / LIVING ROOM  
19'-9" x 13'-10"
- 6 SALLE À MANGER / DINING ROOM  
9'-0" x 24'-9"
- 7 CUISINE / KITCHEN  
10'-9" x 24'-9"
- 8 CHAMBRE DES MAÎTRES / MASTERS' BEDROOM  
13'-9" x 12'-10"
- 9 SALLE DE BAIN (MAÎTRES) / BATHROOM (MASTERS)  
11'-10" x 11'-2"
- 10 WALK-IN  
8'-10" x 8'-11"
- 11 SALLE DE LAVAGE / LAUNDRY ROOM  
8'-10" x 6'-10"



Toutes les dimensions et superficies indiquées sur les plans sont approximatives et sujettes à modifications sans préavis.

All dimensions and areas indicated on the plans are approximate and subject to modification without notice.

## LÉGENDE / LEGEND

G-M  
GARDE-MANGER / PANTRYREFR  
RÉFRIGÉRATEUR / FRIDGEM-O  
FOUR MICRO-ONDE ET FOUR /  
MICROWAVE OVENASP  
ASPIRATEUR / VACCUM