

1111 ATWATER

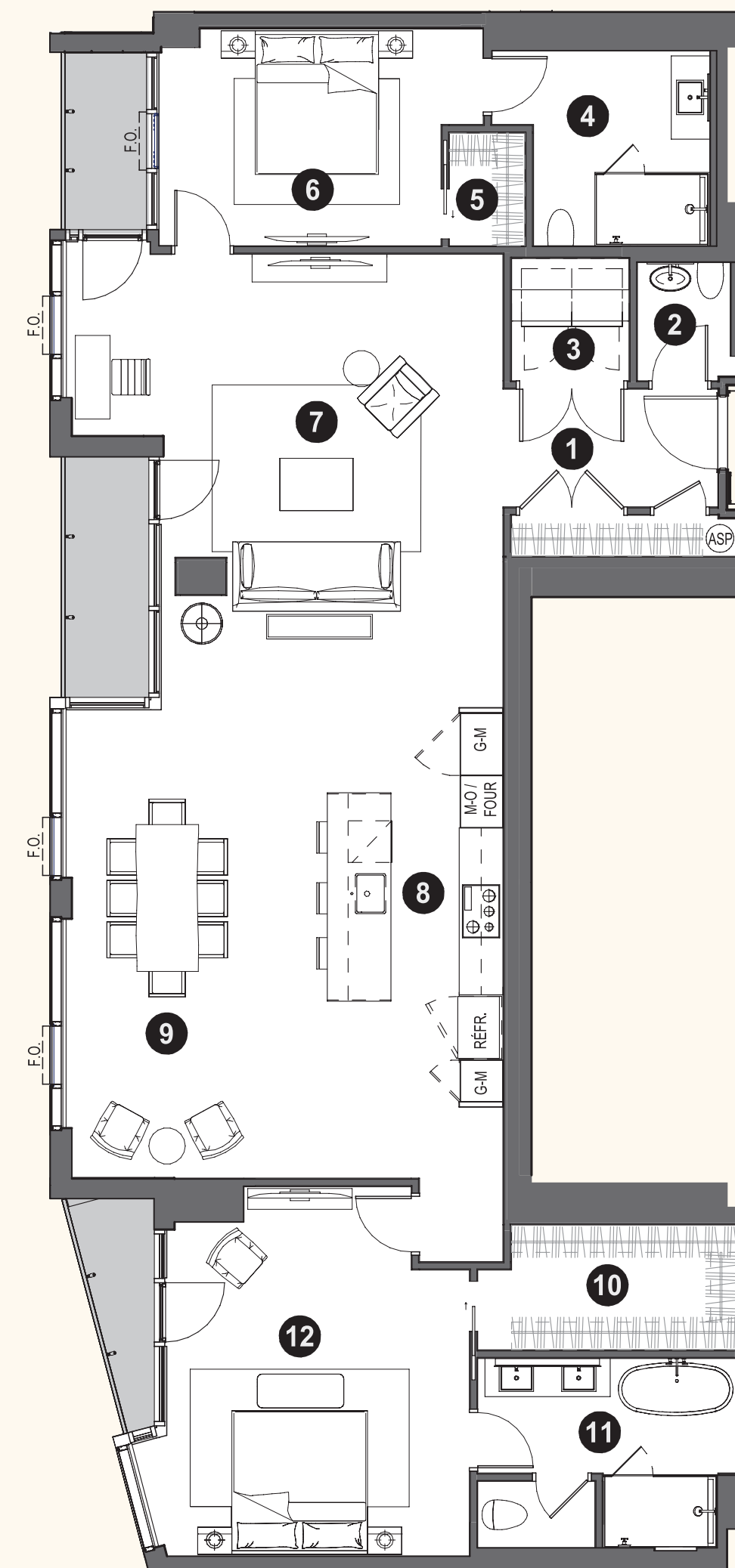
3003

2 chambres / rooms
2 salles de bains / bathrooms
1 salle d'eau / toilet

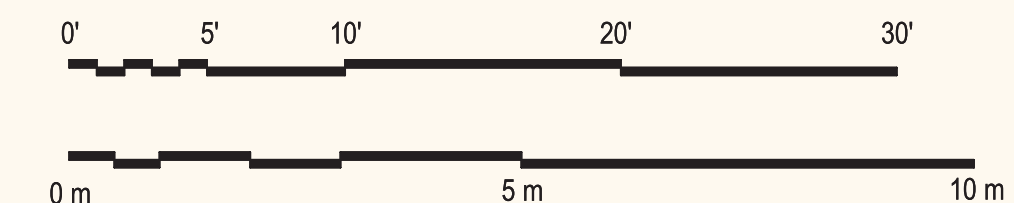
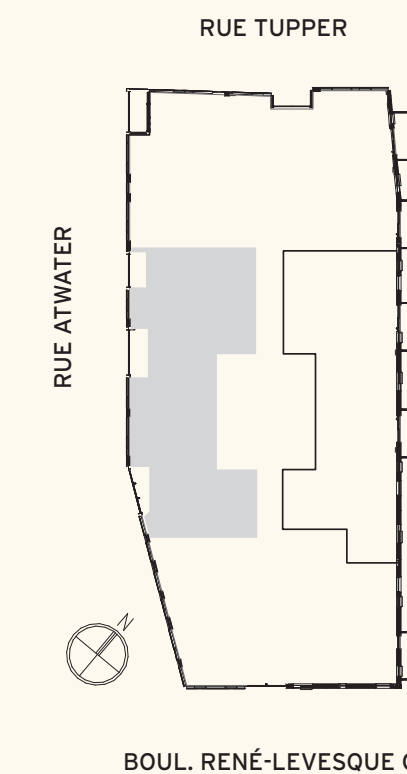
1 909 pi² / sq.ft.

3 loggias / loggias
39 pi² / sq.ft.
39 pi² / sq.ft.
54 pi² / sq.ft.

Niveau / level 30



- 1 VESTIBULE
10'-2" x 5'-8"
- 2 SALLE D'EAU / TOILET
4'-10" x 5'-8"
- 3 SALLE DE LAVAGE / LAUNDRY ROOM
5'-6" x 5'-10"
- 4 SALLE DE BAIN 2 / BATHROOM 2
8'-5" x 9'-4"
- 5 WALK-IN
4'-0" x 5'-5"
- 6 CHAMBRE 2 / ROOM 2
13'-7" x 10'-5"
- 7 SALON / LIVING ROOM
16'-6" x 19'-5"
- 8 CUISINE / KITCHEN
11'-3" x 24'-11"
- 9 SALLE À MAGER / DINING ROOM
10'-0" x 24'-11"
- 10 CHAMBRE DES MAÎTRES / MASTERS' BEDROOM
14'-7" x 17'-9"
- 11 SALLE DE BAIN (MAÎTRES) / BATHROOM (MASTERS)
12'-6" x 5'-6"
- 12 WALK-IN
10'-10" x 6'-0"



Toutes les dimensions et superficies indiquées sur les plans sont approximatives et sujettes à modifications sans préavis.

All dimensions and areas indicated on the plans are approximate and subject to modification without notice.

LÉGENDE / LEGEND

G-M

GARDE-MANGER / PANTRY

REFR

RÉFRIGÉRATEUR / FRIDGE

M-O

FOUR MICRO-ONDE ET FOUR /
MICROWAVE OVEN

ASP

ASPIRATEUR / VACCUM