

1111 ATWATER

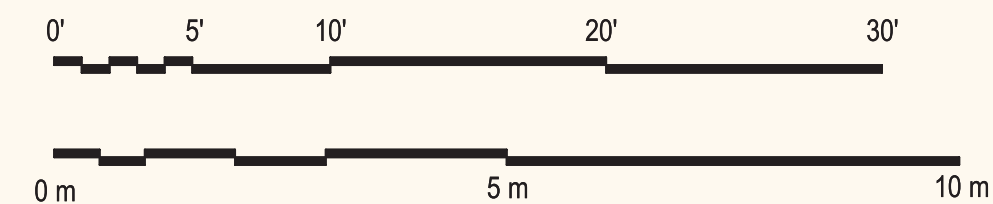
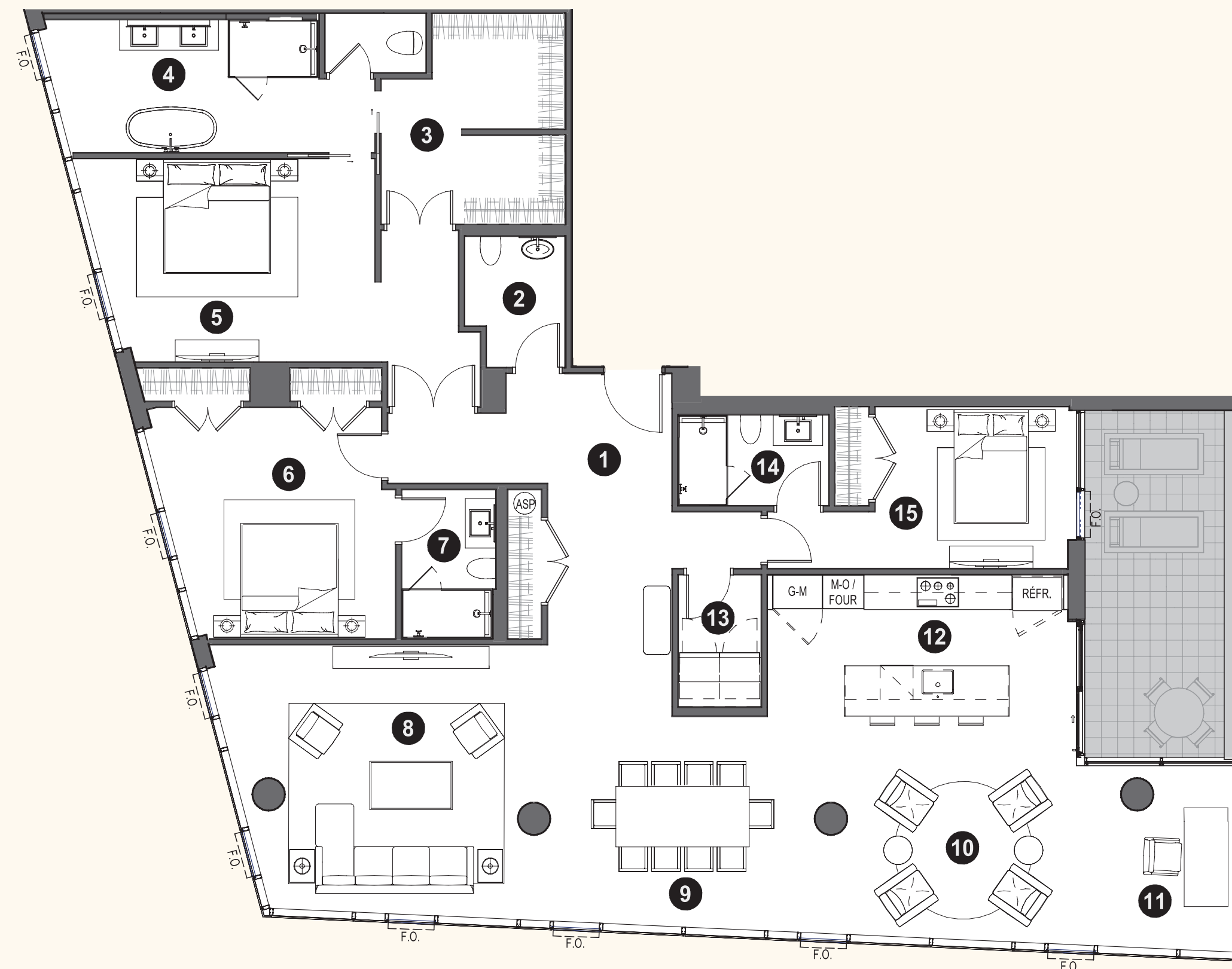
3502

3 chambres / rooms
3 salles de bains / bathrooms
1 salle d'eau / toilet

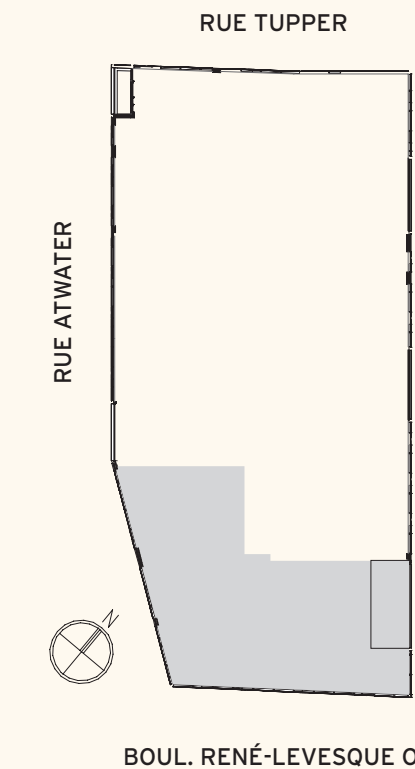
2 600 pi² / sq.ft.

1 loggia / loggia
209 pi² / sq.ft.

Niveau / level 35



- 1 VESTIBULE
16'-5" x 7'-6"
- 2 SALLE D'EAU / TOILET
5'-9" x 6'
- 3 WALK-IN
12'-9" x 11'-4"
- 4 SALLE DE BAIN (MAÎTRES) / BATHROOM (MASTERS)
8'-5" x 19'-8"
- 5 CHAMBRE DES MAÎTRES / MASTERS' BEDROOM
12'-3" x 16'-6"
- 6 CHAMBRE 2 / ROOM 2
14' x 14'
- 7 SALLE DE BAIN 2 / BATHROOM 2
8'-11" x 5'-8"
- 8 SALON / LIVING ROOM
16'-8" x 15'-10"
- 9 SALLE À MANGER / DINING ROOM
12'-9" x 18'
- 10 SÉJOUR / LOUNGE
11' x 14'-10"
- 11 BUREAU / OFFICE
11'-2" x 9'-10"
- 12 CUISINE / KITCHEN
11' x 18'-8"
- 13 SALLE DE LAVAGE / LAUNDRY ROOM
8'-2" x 5'
- 14 SALLE DE BAIN 3 / BATHROOM 3
5'-6" x 9'
- 15 CHAMBRE 3 / ROOM 3
9'-9" x 12'-2"



Toutes les dimensions et superficies indiquées sur les plans sont approximatives et sujettes à modifications sans préavis.

All dimensions and areas indicated on the plans are approximate and subject to modification without notice.

LÉGENDE / LEGEND

G-M
GARDE-MANGER / PANTRY

RÉFR
RÉFRIGÉRATEUR / FRIDGE

M-O
FOUR MICRO-ONDE ET FOUR /
MICROWAVE OVEN

ASP
ASPIRATEUR / VACCUM