

1111 ATWATER

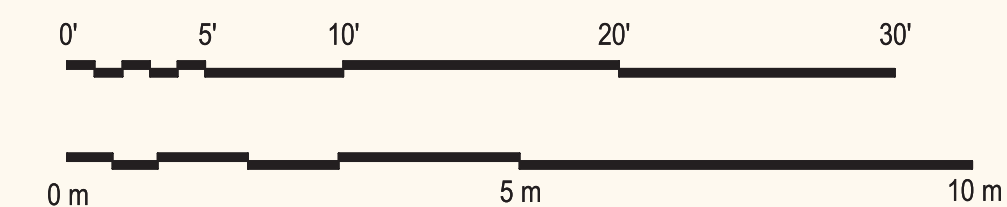
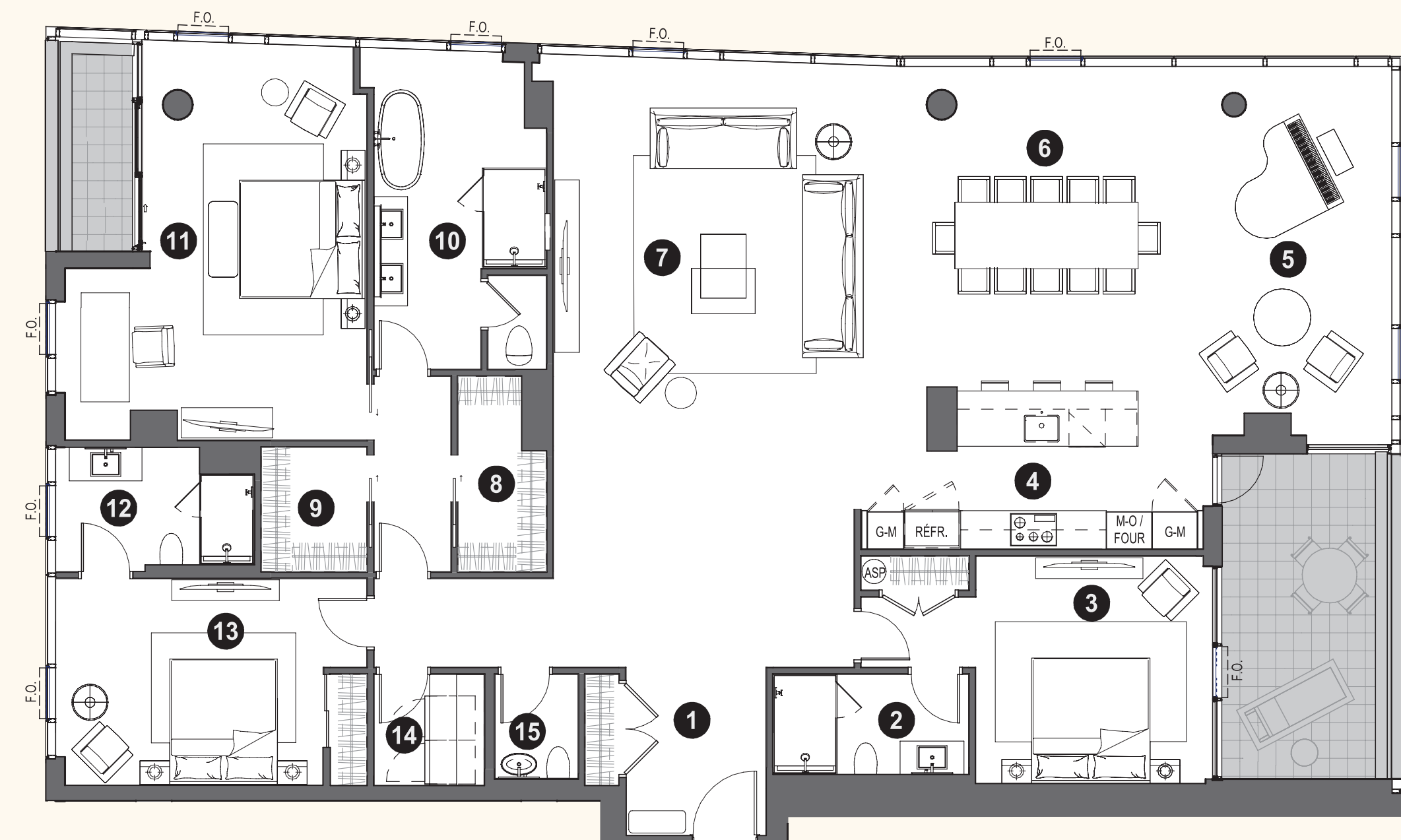
3504

3 chambres / rooms  
3 salles de bains / bathrooms  
1 salle d'eau / toilet

2 832 pi<sup>2</sup> / sq.ft.

2 loggias / loggias  
58 pi<sup>2</sup> / sq.ft.      177 pi<sup>2</sup> / sq.ft.

Niveau / level 35



- 1 VESTIBULE  
9'-3" x 8"
- 2 SALLE DE BAIN 2 / BATHROOM 2  
5'-6" x 10'-9"
- 3 CHAMBRE 2 / ROOM 2  
12'-6" x 13"
- 4 CUISINE / KITCHEN  
11'-4" x 19'-3"
- 5 SÉJOUR / LOUNGE  
20'-9" x 11'-9"
- 6 SALLE À MANGER / DINING ROOM  
24'-8" x 18'-10"
- 7 SALON / LIVING ROOM  
24'-8" x 18'-10"
- 8 WALK-IN 1  
10'-8" x 4'-10"
- 9 WALK-IN 2  
6'-10" x 5'-9"
- 10 SALLE DE BAIN (MAÎTRES) / BATHROOM (MASTERS)  
11'-6" x 9'-5"
- 11 CHAMBRE DES MAÎTRES / MASTERS' BEDROOM  
21'-9" x 12'-5"
- 12 SALLE DE BAIN 3 / BATHROOM 3  
6'-5" x 10'-11"
- 13 CHAMBRE 3 / ROOM 3  
11'-4" x 14'-8"
- 14 SALLE DE LAVAGE / LAUNDRY ROOM  
6'-1" x 6'
- 15 SALLE D'EAU / TOILET  
6'-8" x 4'-3"

Toutes les dimensions et superficies indiquées sur les plans sont approximatives et sujettes à modifications sans préavis.

All dimensions and areas indicated on the plans are approximate and subject to modification without notice.

## LÉGENDE / LEGEND

**G-M**  
GARDE-MANGER / PANTRY

**REFR**  
RÉFRIGÉRATEUR / FRIDGE

**M-O**  
FOUR MICRO-ONDE ET FOUR /  
MICROWAVE OVEN

**ASP**  
ASPIRATEUR / VACCUM

