

1111 ATWATER

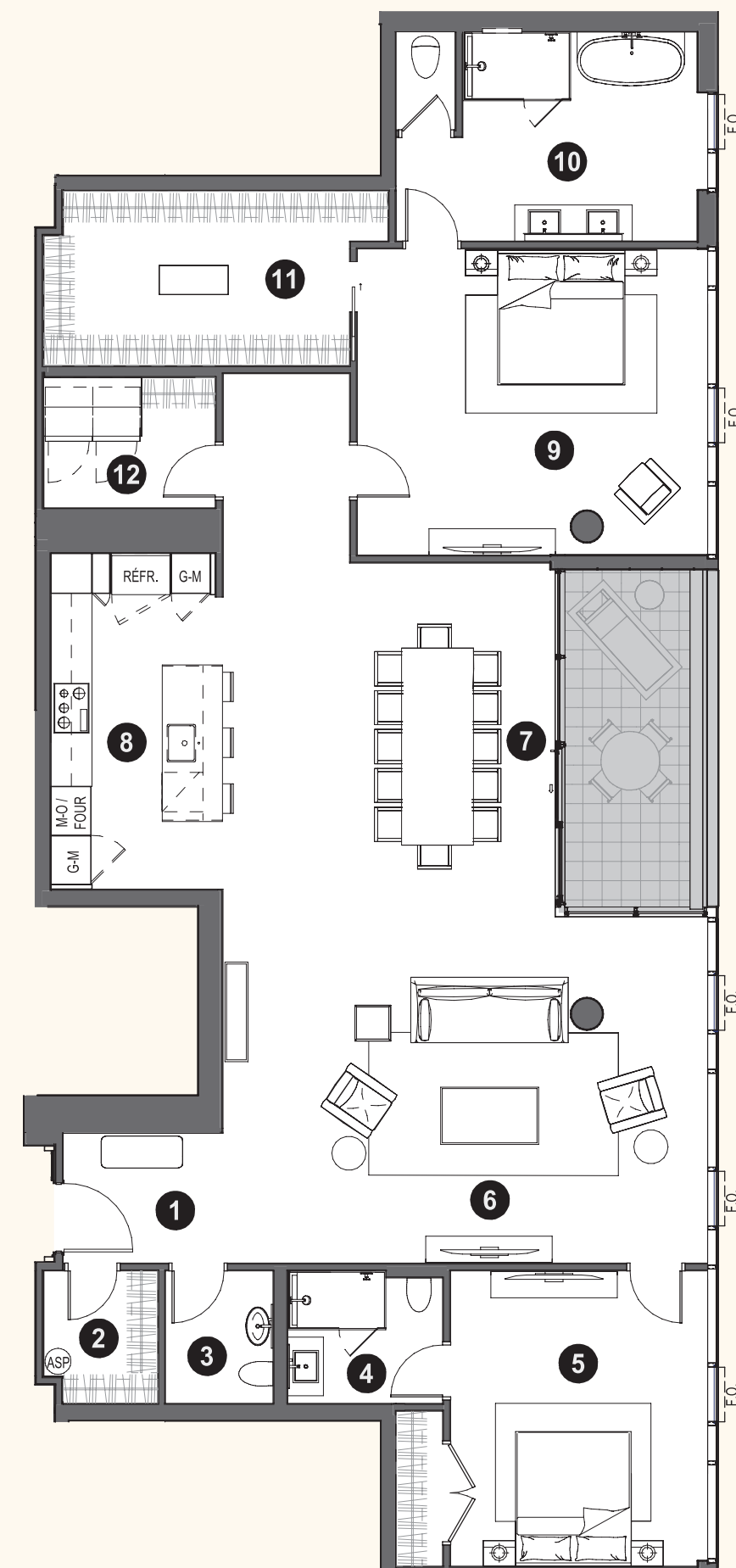
3401

2 chambres / rooms  
2 salles de bains / bathrooms  
1 salle d'eau / powder room

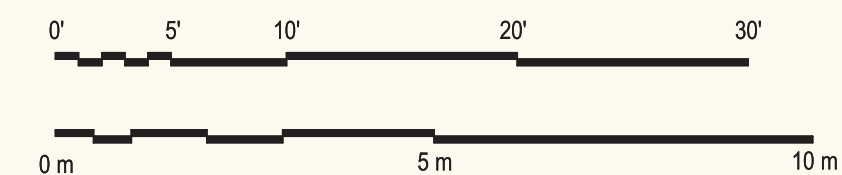
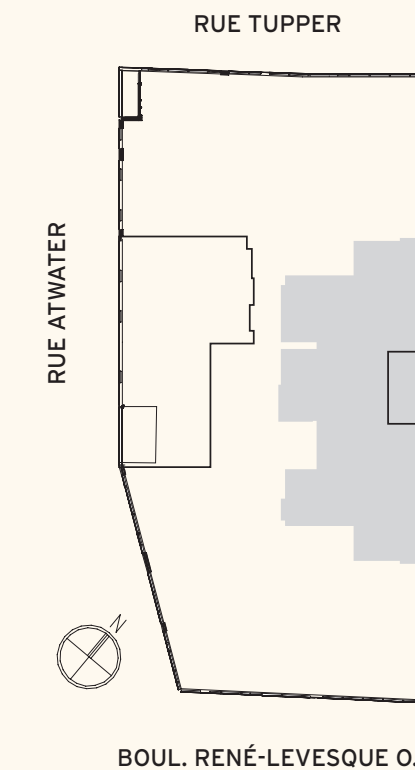
2 245 pi<sup>2</sup> / sq.ft.

1 loggia / loggia  
136 pi<sup>2</sup> / sq.ft.

Niveau / level 34



- 1 VESTIBULE  
8'-2" x 6'-7"
- 2 VESTIAIRE / CLOAKROOM  
4'-9" x 6'-9"
- 3 SALLE D'EAU / POWDER ROOM  
6'-9" x 5'-6"
- 4 SALLE DE BAIN 2 / BATHROOM 2  
7'-11" x 6'-9"
- 5 CHAMBRE 2 / ROOM 2  
13'-2" x 15'-1"
- 6 SALON / LIVING ROOM  
24'-9" x 17'-8"
- 7 SALLE À MANGER / DINING ROOM  
14'-1" x 18'-1"
- 8 CUISINE / KITCHEN  
11'-8" x 17'-2"
- 9 CHAMBRE DES MAÎTRES / MASTERS' BEDROOM  
17'-11" x 15'-8"
- 10 SALLE DE BAIN (MAÎTRES) / BATHROOM (MASTERS)  
15'-5" x 10'-8"
- 11 WALK-IN  
15'-7" x 8'-11"
- 12 SALLE DE LAVAGE / LAUNDRY ROOM  
6'-10" x 8'-9"



Toutes les dimensions et superficies indiquées sur les plans sont approximatives et sujettes à modifications sans préavis.

All dimensions and areas indicated on the plans are approximate and subject to modification without notice.

## LÉGENDE / LEGEND

**G-M**  
GARDE-MANGER / PANTRY

**REFR**  
RÉFRIGÉRATEUR / FRIDGE

**M-O**  
FOUR MICRO-ONDE ET FOUR /  
MICROWAVE OVEN

**ASP**  
ASPIRATEUR / VACCUM