

1111 ATWATER

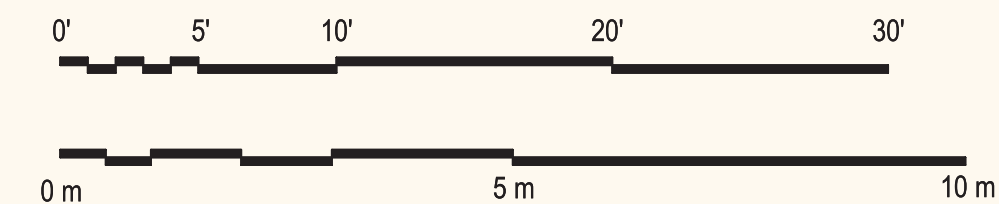
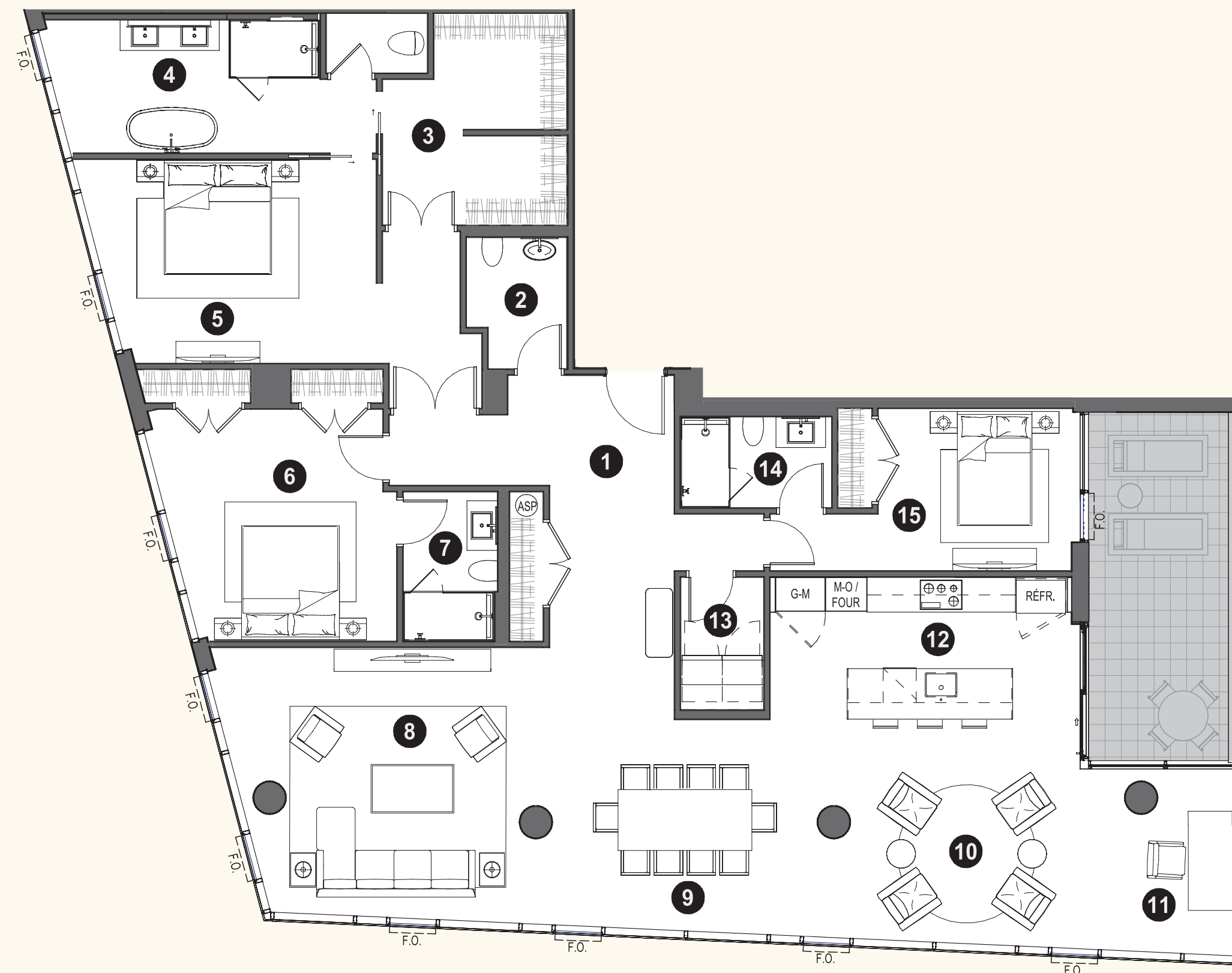
3502

3 chambres / rooms  
3 salles de bains / bathrooms  
1 salle d'eau / powder room

2 600 pi<sup>2</sup> / sq.ft.

1 loggia / loggia  
209 pi<sup>2</sup> / sq.ft.

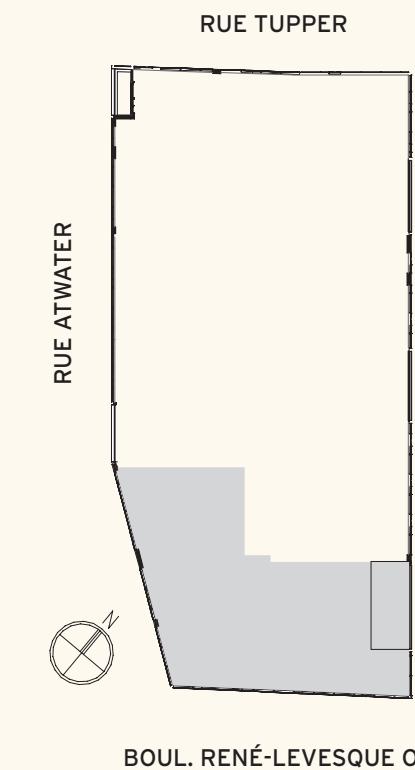
Niveau / level 35



- 1 VESTIBULE  
16'-5" x 7'-6"
- 2 SALLE D'EAU / POWDER ROOM  
5'-9" x 6'
- 3 WALK-IN  
12'-9" x 11'-4"
- 4 SALLE DE BAIN (MAÎTRES) / BATHROOM (MASTERS)  
8'-5" x 19'-8"
- 5 CHAMBRE DES MAÎTRES / MASTERS' BEDROOM  
12'-3" x 16'-6"
- 6 CHAMBRE 2 / ROOM 2  
14' x 14'
- 7 SALLE DE BAIN 2 / BATHROOM 2  
8'-11" x 5'-8"
- 8 SALON / LIVING ROOM  
16'-8" x 15'-10"
- 9 SALLE À MANGER / DINING ROOM  
12'-9" x 18'
- 10 SÉJOUR / LOUNGE  
11' x 14'-10"
- 11 BUREAU / OFFICE  
11'-2" x 9'-10"
- 12 CUISINE / KITCHEN  
11' x 18'-8"
- 13 SALLE DE LAVAGE / LAUNDRY ROOM  
8'-2" x 5'
- 14 SALLE DE BAIN 3 / BATHROOM 3  
5'-6" x 9'
- 15 CHAMBRE 3 / ROOM 3  
9'-9" x 12'-2"

Toutes les dimensions et superficies indiquées sur les plans sont approximatives et sujettes à modifications sans préavis.

All dimensions and areas indicated on the plans are approximate and subject to modification without notice.



## LÉGENDE / LEGEND

G-M  
GARDE-MANGER / PANTRY

RÉFR  
RÉFRIGÉRATEUR / FRIDGE

M-O  
FOUR MICRO-ONDE ET FOUR /  
MICROWAVE OVEN

ASP  
ASPIRATEUR / VACCUM