

1111 ATWATER

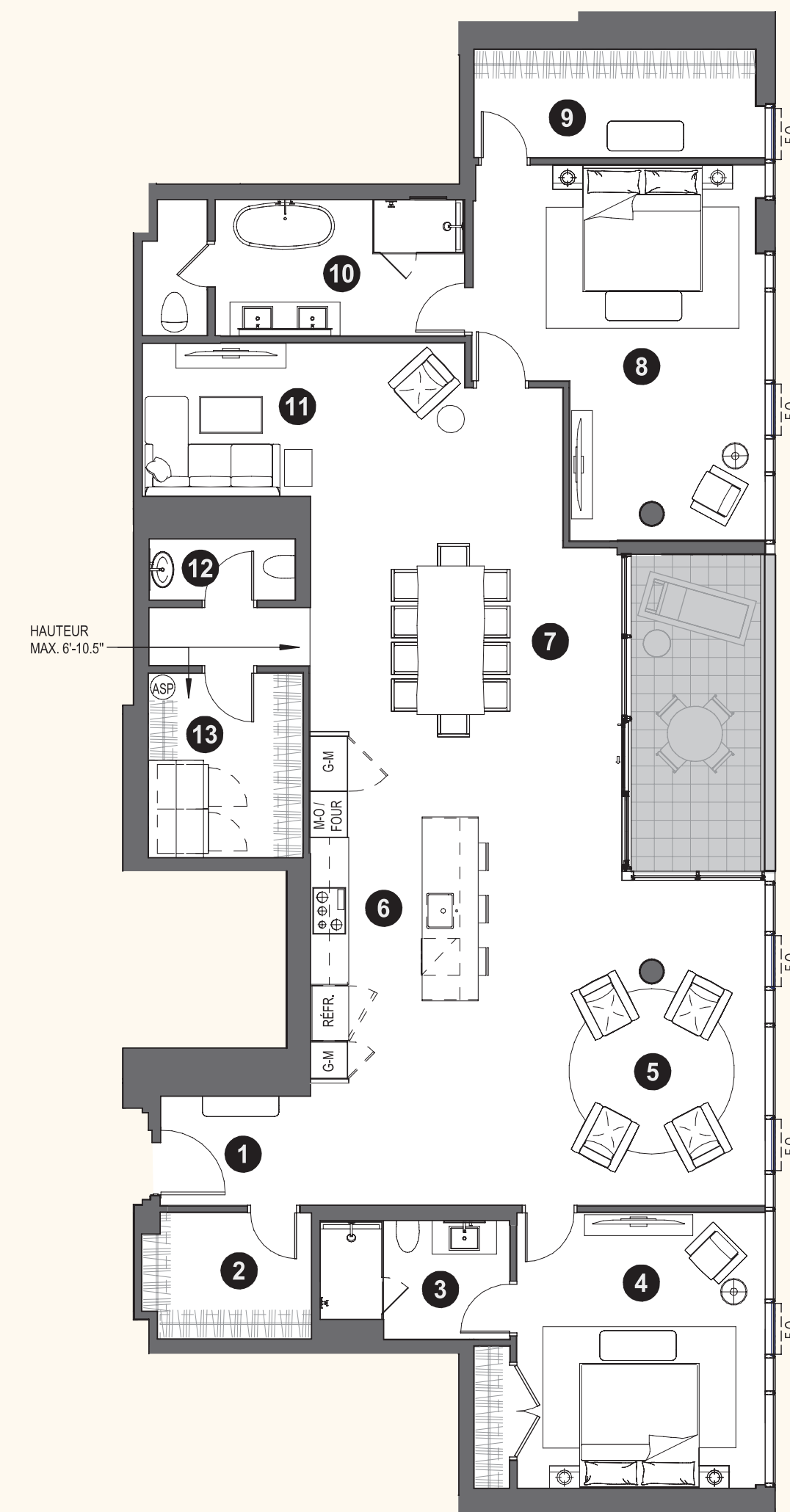
3601

2 chambres / rooms  
2 salles de bains / bathrooms  
1 salle d'eau / powder room

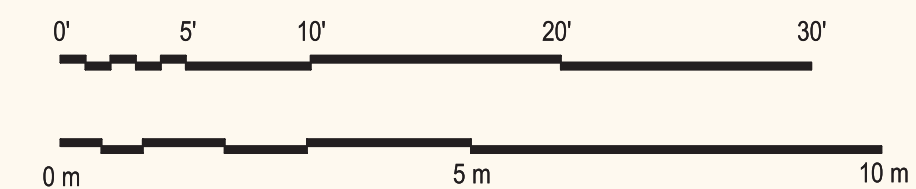
2 245 pi<sup>2</sup> / sq.ft.

1 loggia / loggia  
136 pi<sup>2</sup> / sq.ft.

Niveau / level 36



HAUTEUR  
MAX. 6'-10.5"



- 1 VESTIBULE  
8'-2" x 6'-7"
- 2 VESTIAIRE / CLOAKROOM  
8'-4" x 6'-10"
- 3 SALLE DE BAIN 2 / BATHROOM 2  
10'-4" x 6'-5"
- 4 CHAMBRE 2 / ROOM 2  
13'-6" x 15'
- 5 SÉJOUR / LOUNGE  
13'-9" x 17'-8"
- 6 CUISINE / KITCHEN  
11' x 19'-2"
- 7 SALLE À MANGER / DINING ROOM  
17' x 12'-9"
- 8 CHAMBRE DES MAÎTRES / MASTERS' BEDROOM  
15'-11" x 20'-5"
- 9 WALK-IN  
15'-4" x 5'-11"
- 10 SALLE DE BAIN (MAÎTRES) / BATHROOM (MASTERS)  
17'-7" x 7'-5"
- 11 SALON / LIVING ROOM  
17'-7" x 8'-4"
- 12 SALLE D'EAU / POWDER ROOM  
7'-10" x 3'-4"
- 13 SALLE DE LAVAGE / LAUNDRY ROOM  
10' x 8'-5"

Toutes les dimensions et superficies indiquées sur les plans sont approximatives et sujettes à modifications sans préavis.

All dimensions and areas indicated on the plans are approximate and subject to modification without notice.

LÉGENDE / LEGEND

G-M  
GARDE-MANGER / PANTRY

REFR  
RÉFRIGÉRATEUR / FRIDGE

M-O  
FOUR MICRO-ONDE ET FOUR /  
MICROWAVE OVEN

ASP  
ASPIRATEUR / VACCUM

